

Пригласительный (пробный) этап ВсОШ в городе Москве, география, 5 класс, 2022

5 май 2022 г., 08:45 — 6 май 2022 г., 21:15

Задание 1

Пользуясь знаниями по географии, определите, в каком из пяти вариантов ответа верно определён общий признак для четырёх объектов в логическом ряду и найдено правильное обоснование для лишнего элемента.

Пример:

Россия – США – Франция – Берлин – Испания

Варианты ответов:

- Россия – крупнейшая по площади страна мира, а все остальные имеют меньшую площадь¹.
- США омывается водами трёх океанов, а все остальные – одного.
- Франция – это королевство, все остальные государства – республики.
- Берлин – это город, а все остальные объекты – названия государств.
- Испания – это страна, которая находится на полуострове, а все остальные государства – нет².

Правильный ответ:

Берлин – это город, а все остальные объекты – названия государств.

Ответ считается верным, если определён общий признак для четырёх объектов, найден лишний элемент и дано обоснование исключения.

¹Количественные значения не могут являться общим признаком, если они не переходят в качественные.

²Отсутствие какого-то свойства (страна расположена не на полуострове) не может являться правильным ответом.

№ 1

5 баллов

Пользуясь знаниями по географии, определите в каком из пяти вариантов ответа верно определён общий признак для четырёх объектов в логическом ряду и найдено правильное обоснование для ошибочного элемента.

равнина – котловина – ущелье – айсберг – гора

- Равнина – это выровненная поверхность Земли, а все остальные формы рельефа имеют неровности.**
- Котловина – это отрицательная форма рельефа, а все остальные – положительные.**
- Ущелье – неровность земной поверхности, которая связана с рекой, а все остальные формы рельефа с ней не связаны.**
- Айсберг – это объект гидросферы, а все остальные – формы рельефа.**
- Гора – это возвышенная территория, а все остальные – плоские поверхности.**

№ 2

5 баллов

Пользуясь знаниями по географии, определите в каком из пяти вариантов ответа верно определён общий признак для четырёх объектов в логическом ряду и найдено правильное обоснование для ошибочного элемента.

Бенгальский – Бискайский – Гвинейский – Мексиканский – Ботнический

- Бенгальский – этот географический объект находится в Индийском океане, а все остальные – в Атлантическом.**
- Бискайский – это полуостров, а все остальные – заливы.**
- Гвинейский – этот географический объект омывает берега Африки, а все остальные омывают берега других материков.**
- Мексиканский – это пролив, а все остальные объекты – полуострова.**
- Ботнический – этот объект самый северный, все остальные располагаются южнее.**

№ 3

5 баллов

Пользуясь знаниями по географии, определите в каком из пяти вариантов ответа верно определён общий признак для четырёх объектов в логическом ряду и найдено правильное обоснование для ошибочного элемента.

экватор – меридиан – Южный тропик – параллель – географическая долгота

- Экватор – эта линия делит Землю на два полушария: западное и восточное.
- Меридиан – это линия, которая протягивается с севера на юг, а все остальные – с запада на восток.
- Южный тропик – эта линия на карте проведена пунктиром, а все остальные – прямой линией.
- Параллель – эта линия проводится параллельной экватору, а другие линии не параллельны экватору.
- Географическая долгота – это географическая координата, а все остальные – это элементы градусной сетки.

№ 4

5 баллов

Пользуясь знаниями по географии, определите в каком из пяти вариантов ответа верно определён общий признак для четырёх объектов в логическом ряду и найдено правильное обоснование для ошибочного элемента.

Д. Ливингстон – М. Поло – А. Никитин – Ф. Магеллан – Ермак

- Д. Ливингстон – этот путешественник изучал Африку, а все остальные – другие территории.
- М. Поло – совершил путешествие в Китай и в Индию, а все остальные путешественники там не были.
- А. Никитин – этот русский землепроходец дошел до берегов Тихого океана, так далеко раньше него в нашей стране никто не путешествовал.
- Ф. Магеллан – был мореплавателем, а все остальные – землепроходцами.
- Ермак – этот путешественник вышел к берегам Северного Ледовитого океана, а все другие исследовали тропические территории.

№ 5

5 баллов

Пользуясь знаниями по географии, определите в каком из пяти вариантов ответа верно определён общий признак для четырёх объектов в логическом ряду и найдено правильное обоснование для ошибочного элемента.

Гекла – Фудзияма – Кракатау – Этна – Орисаба

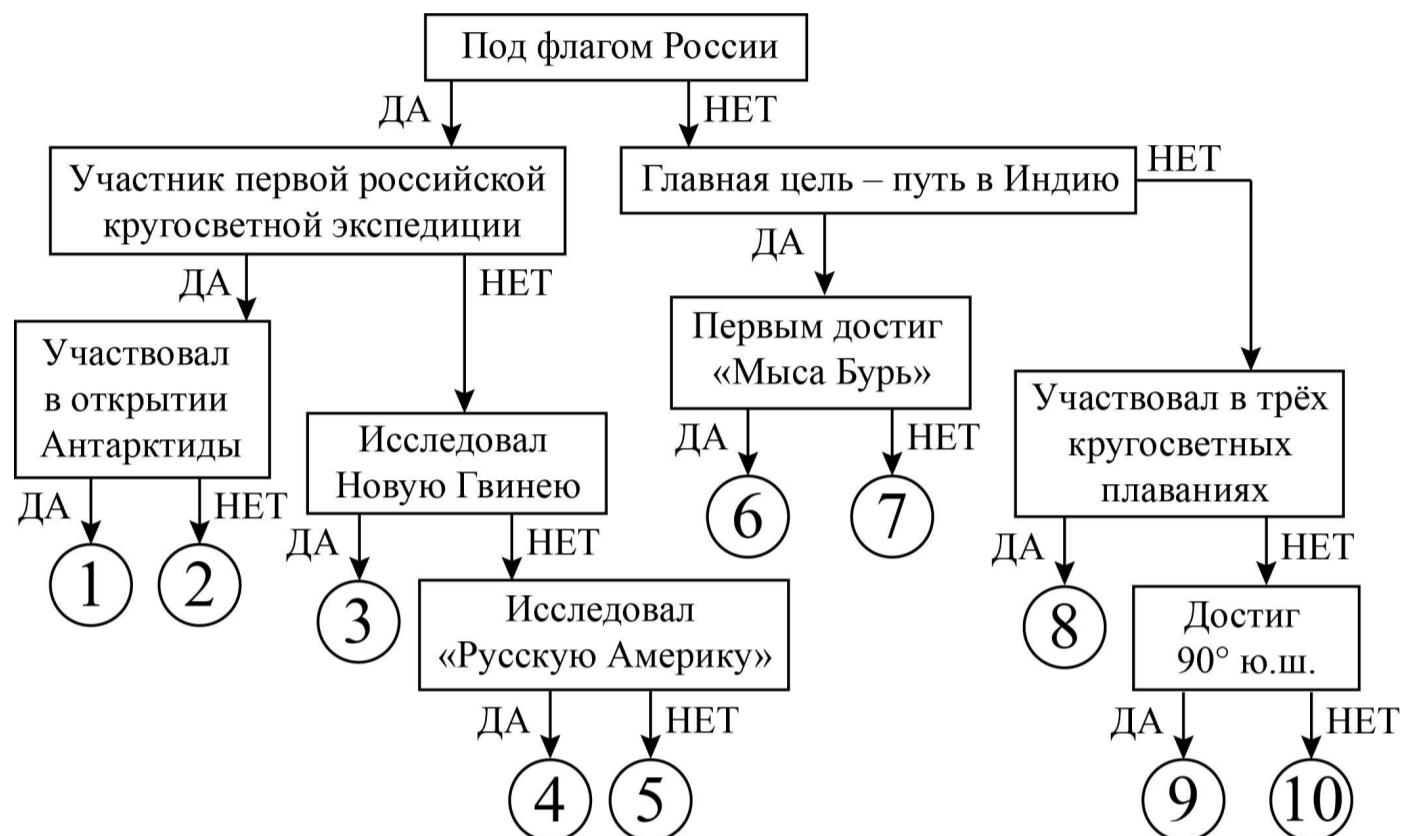
- Гекла – эта гора находится в Исландии, а все остальные располагаются в других странах.
- Фудзияма – это священная гора в Японии.
- Кракатау – извержение этого вулкана привело к катастрофе мирового масштаба, а все остальные объекты не извергались на памяти человечества.
- Этна – это высочайшая гора в Италии, все остальные не являются высочайшими вершинами в своих странах.
- Орисаба – этот вулкан находится на материке Северная Америка, а все остальные вулканы располагаются на островах.

Задание 2

2.5 балла

Следуя алгоритму, определите путешественников.

Юрий Лисянский	Николай Миклухо-Маклай
Христофор Колумб	Фаддей Беллинсгаузен
Григорий Шелихов	Николай Пржевальский
Джеймс Кук	Бартоломеу Диаш
Роберт Скотт	Роберт Пири

[Открыть в отдельном окне](#)

1

 Юрий Лисянский Христофор Колумб Григорий Шелихов Джеймс Кук Роберт Скотт Николай Миклухо-Маклай Фаддей Беллинсгаузен Николай Пржевальский Бартоломеу Диаш Роберт Пири

2.5 балла

2

Юрий Лисянский

Христофор Колумб

Григорий Шелихов

Джеймс Кук

Роберт Скотт

Николай Миклухо-Маклай

Фаддей Беллинсгаузен

Николай Пржевальский

Бартоломеу Диаш

Роберт Пири

2.5 балла

3

Юрий Лисянский

Христофор Колумб

Григорий Шелихов

Джеймс Кук

Роберт Скотт

Николай Миклухо-Маклай

Фаддей Беллинсгаузен

Николай Пржевальский

Бартоломеу Диаш

Роберт Пири

2.5 балла

4

Юрий Лисянский

Христофор Колумб

Григорий Шелихов

Джеймс Кук

Роберт Скотт

Николай Миклухо-Маклай

Фаддей Беллинсгаузен

Николай Пржевальский

Бартоломеу Диаш

Роберт Пири

2.5 балла

5

Юрий Лисянский

Христофор Колумб

Григорий Шелихов

Джеймс Кук

Роберт Скотт

Николай Миклухо-Маклай

Фаддей Беллинсгаузен

Николай Пржевальский

Бартоломеу Диаш

Роберт Пири

2.5 балла

6

Юрий Лисянский

Христофор Колумб

Григорий Шелихов

Джеймс Кук

Роберт Скотт

Николай Миклухо-Маклай

Фаддей Беллинсгаузен

Николай Пржевальский

Бартоломеу Диаш

Роберт Пири

2.5 балла

7

Юрий Лисянский

Христофор Колумб

Григорий Шелихов

Джеймс Кук

Роберт Скотт

Николай Миклухо-Маклай

Фаддей Беллинсгаузен

Николай Пржевальский

Бартоломеу Диаш

Роберт Пири

2.5 балла

8

Юрий Лисянский

Христофор Колумб

Григорий Шелихов

Джеймс Кук

Роберт Скотт

Николай Миклухо-Маклай

Фаддей Беллинсгаузен

Николай Пржевальский

Бартоломеу Диаш

Роберт Пири

2.5 балла

9

Юрий Лисянский

Христофор Колумб

Григорий Шелихов

Джеймс Кук

Роберт Скотт

Николай Миклухо-Маклай

Фаддей Беллинсгаузен

Николай Пржевальский

Бартоломеу Диаш

Роберт Пири

2.5 балла

10

Юрий Лисянский

Христофор Колумб

Григорий Шелихов

Джеймс Кук

Роберт Скотт

Николай Миклухо-Маклай

Фаддей Беллинсгаузен

Николай Пржевальский

Бартоломеу Диаш

Роберт Пири

Задание 3

4 балла

Определите по спутниковым снимкам озёра мира, напишите их названия в полях ответов и подберите высказывание (1–6), которое будет характерно для каждого определённого Вами озера. Ответьте на вопрос в конце задания.

[Открыть высказывания в отдельном окне](#)

Высказывания об озёрах

1. Самое большое по площади акватории озеро мира, в геологическом прошлом было частью Мирового океана.
2. Одно из самых солёных озёр мира, занимает тектоническую впадину, уровень озера является самой низкой отметкой суши на планете.
3. Почти полностью пересыхающее в «сухой сезон» солёное озеро, тем не менее являющееся самым большим по площади акватории на своём материке.
4. Озеро-водохранилище, самое большое по площади акватории озеро второго по площади континента планеты.
5. Озеро в государстве, названном в честь итальянского города, крупнейшее озеро по площади водного зеркала на своём континенте.
6. Пресное озеро тектонического происхождения, второе по глубине озеро мира.



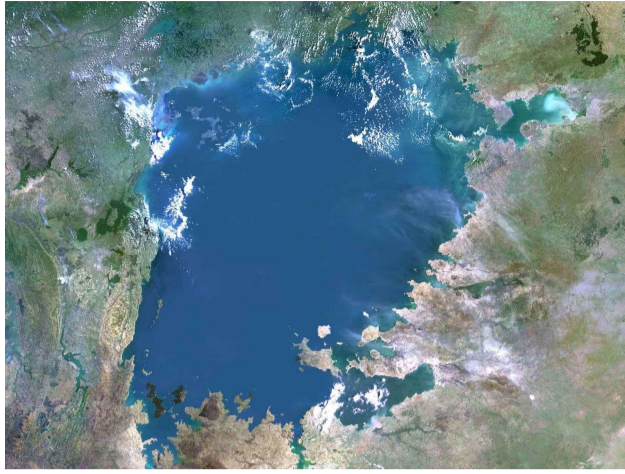
Название озера

Высказывание об озере

- 1 2 3 4 5 6

№ 2

4 балла



Название озера

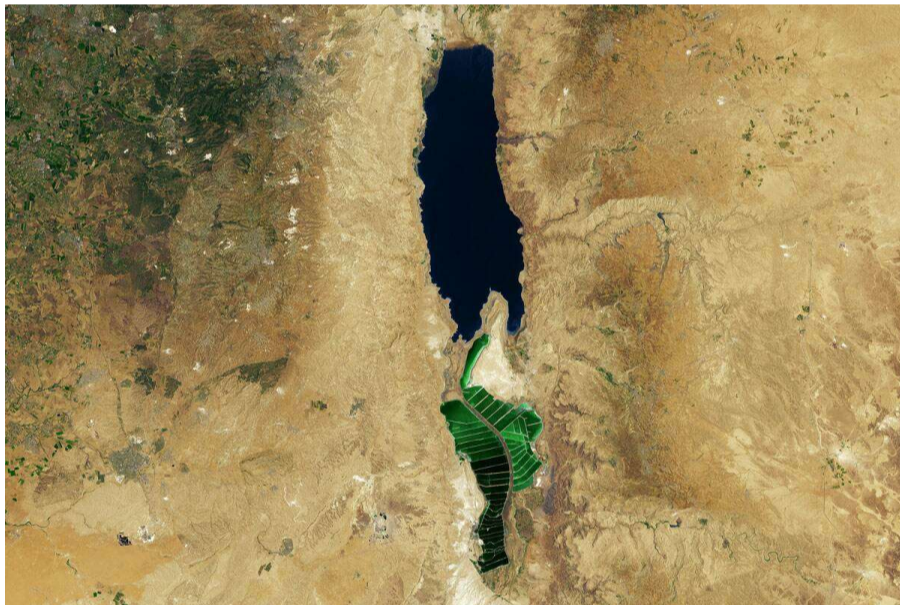
Ответ

Высказывание об озере

- 1 2 3 4 5 6

№ 3

4 балла



Название озера

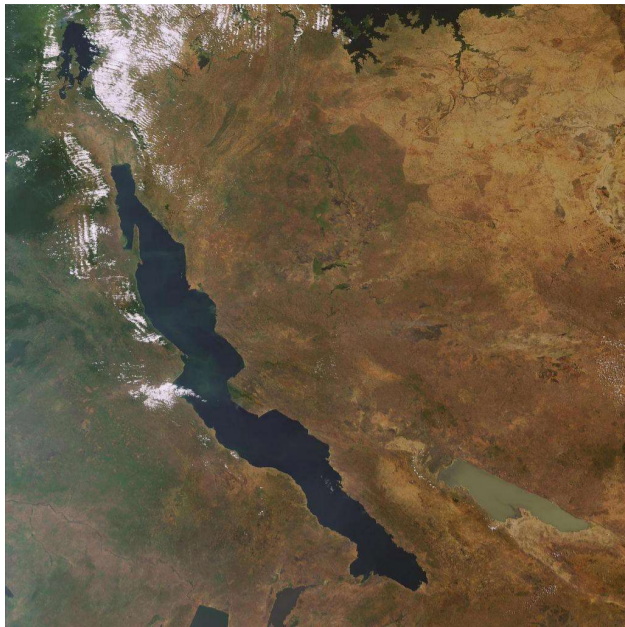
Ответ

Высказывание об озере

- 1 2 3 4 5 6

№ 4

4 балла



Название озера

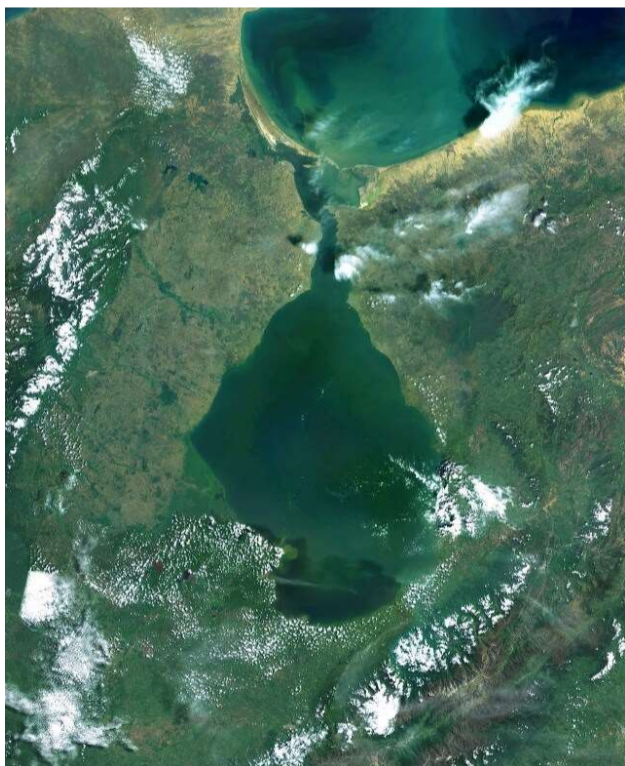
Ответ

Высказывание об озере

- 1 2 3 4 5 6

№ 5

4 балла



Название озера

Ответ

Высказывание об озере

- 1 2 3 4 5 6

№ 6

4 балла



Название озера

Ответ

Высказывание об озере

1 2 3 4 5 6

№ 7

1 балл

Какое из определённых Вами озёр омывает берега нашей страны? Напишите название озера.

Ответ

Задание 4

Инструкция по выполнению задания

Замените пропуски в тексте (числа в скобках) **словами** (существительные, прилагательные) или **числами**. Слова могут быть географическими названиями или понятиями. Ваши ответы внесите в поле для ответов **в нужном падеже и числе**.

Внимание! Ответы с орфографическими ошибками не засчитываются.

25 баллов

Земля – (1) Число -я по счёту планета от (2) Ответ, среднее расстояние до которого составляет около (3) Число млн км. Земля имеет шарообразную форму, которая называется – (4) Ответ, что означает «землеподобный». Площадь поверхности Земли (5) Число млн км², большая её часть занята водой, над которой выступает суша, состоящая из (6) Число материков и множества островов. Самый большой материк – (7) Ответ, а самый маленький – (8) Ответ. Самый большой остров – (9) Ответ. Материки Северная Америка и Южная Америка образуют часть света (10) Ответ, а на одном материке (7) находятся две части света – (11) Ответ на западе и (12) Ответ на востоке. В нашей стране их граница проходит по (13) Ответ горам. У Земли есть внешние природные оболочки: каменная – (14) Ответ, водная – (15) Ответ, воздушная – (16) Ответ и уникальная оболочка жизни – (17) Ответ. Взаимодействуя между собой, эти оболочки образуют (18) Ответ оболочку Земли, её изучает наука (19) Ответ география. А внутренние оболочки Земли изучает наука – (20) Ответ, что в переводе с греческого языка означает «наука о Земле».